

Landesfeuerwehrverband des Saarlandes e.V.



Fachausschuss Brandschutzerziehung

HANDREICHUNG

„der Kreis/ Regionalverbandsbrandschutzerzieher“



Landesfeuerwehrverband des Saarlandes e.V.



Fachausschuss Brandschutzerziehung

Inhalt:

- **Allgemeine Einführung**
- **Struktur und Organisation der Brandschutzerziehung im LFV-Saarland**
- **Aufgaben**

Allgemeine Einführung

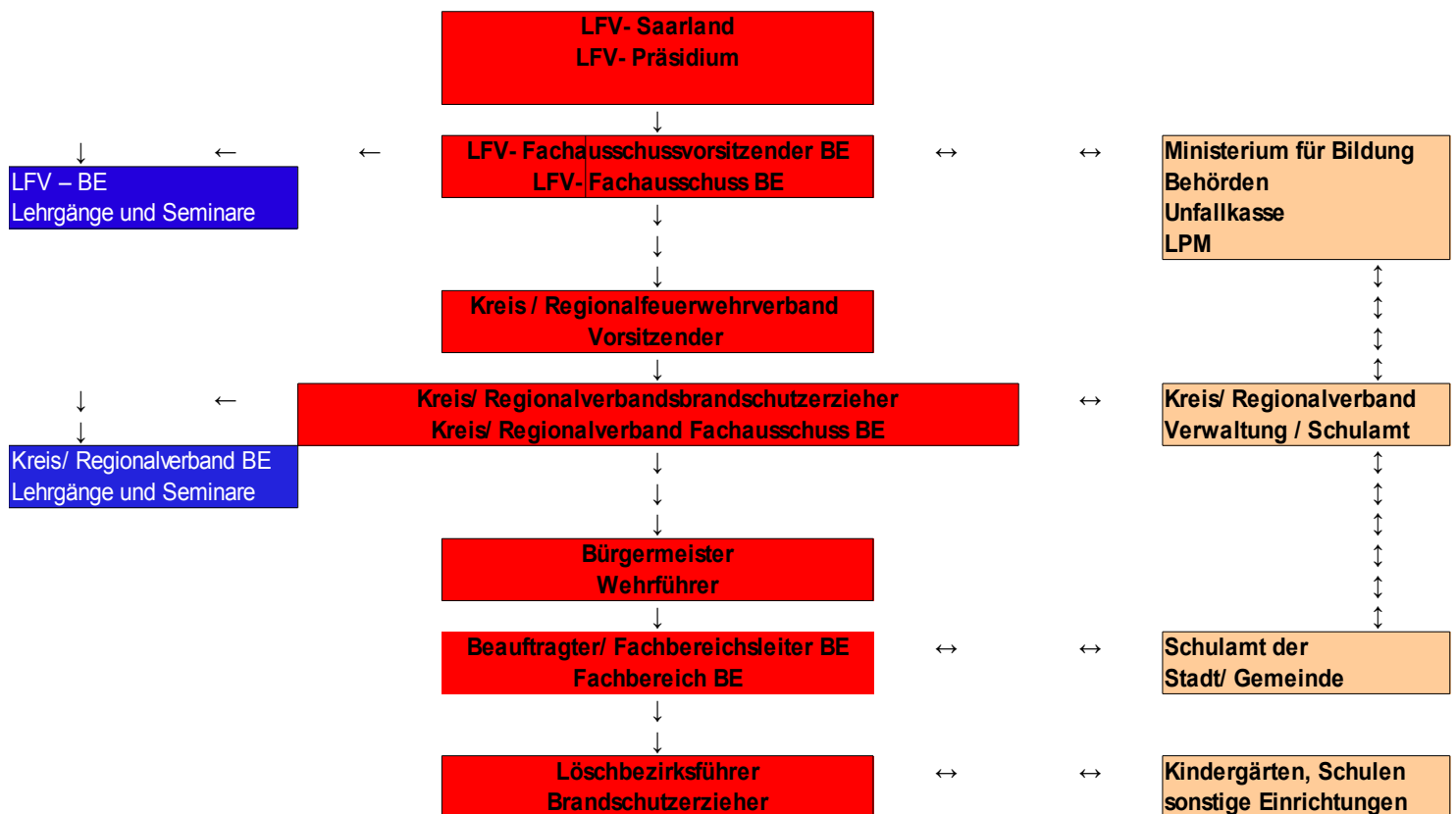
Die Handreichung soll eine Hilfestellung für Kreis/ Regionalverbandsvorsitzende und Kreis/ Regionalverbandsbrandschutzerzieher (KBE/ RBE) sein. Diese Tätigkeitsbeschreibung ist lediglich eine Umschreibung der Tätigkeitsfelder und der Aufgaben, die ein Kreis/ Regionalverbandsbrandschutzerzieher (KBE/ RBE) wahrnehmen sollte. Ferner sind Kontaktdaten genannt, an die sich ein Brandschutzerzieher wenden kann, wenn er Unterstützung benötigt. Weiterhin werden Aus- und Weiterbildungsseminare genannt, in denen sich Brandschutzerzieher und natürlich auch Kreisbrandschutzerzieher fortbilden können.

Landesfeuerwehrverband des Saarlandes e.V.



Fachausschuss Brandschutzerziehung

Struktur und Organisation der Brandschutzerziehung im LFV-Saarland



Aufgaben

Die Aufgaben des KBE/ RBE sind zum größten Teil administrativ und organisatorisch.
Der KBE/ RBE sollte:

- regelmäßige Treffen zum Informationsaustausch und zur Fortbildung für die Brandschutzerzieher in seinem Zuständigkeitsbereich organisieren.
- soll an Sitzungen des Fachausschuss Brandschutzerziehung des Landesfeuerwehrverband teilnehmen.

Landesfeuerwehrverband des Saarlandes e.V.



Fachausschuss Brandschutzerziehung

- soll seine Lehrgänge/ Seminare auf Kreis/ Regionalverbandsebene organisieren in Verbindung mit dem Vorsitzenden des Kreis/ Regionalfeuerwehrverband. Die Anmeldungen zu den Lehrgängen auf Kreis/ Regionalverband und Landesebene werden durch den Wehrführer der einzelnen Stadt/ Gemeinde getätigt.
- soll aus seinem Kreis/ Regionalverband Personen in Verbindung mit dem Vorsitzenden des Kreis/ Regionalfeuerwehrverband in den Fachausschuss Brandschutzerziehung melden.
- Ansprechpartner für die Brandschutzerzieher in seinem Zuständigkeitsbereich bei fachlichen Fragen sein.
- Ein Kommunikationsverzeichnis mit DG, Name, Feuerwehr, Löschbezirk, Telefonnummer und e-Mailadresse der Brandschutzerzieher erstellen und pflegen.
- Änderungen bei Kontaktdaten der Brandschutzerzieher oder seinen eigenen Daten der Landesgeschäftsstelle und dem Fachausschussvorsitzenden Brandschutzerziehung Landesfeuerwehrverband zeitnah melden.
- Informationen des LFV- Saarland wie Rundschreiben, Lehrgangsausschreibungen/ Beschreibungen, Einladungen, Newsletter usw. zeitnah weiterleiten.
- (wenn es die Satzung vorsieht) Mitglied im Kreis/ Regionalfeuerwehrverband Vorstand sein und Stimmrecht haben.
- Informationsaustausch mit dem Kreis/ Regionalfeuerwehrverband betreiben.
- Die Statistik der BE führen und auf Kreis/ Regionalfeuerwehrverbandsebene zusammenfassen und am Jahresende 31.12. dem Fachausschussvorsitzenden Brandschutzerziehung des Landesfeuerwehrverband melden.
 - Anzahl der Brandschutzerziehungen (Kita, Grundschule, weiterführenden Schulen, sonstige Einrichtungen).

Landesfeuerwehrverband des Saarlandes e.V.



Fachausschuss Brandschutzerziehung

- Anzahl der Brandschutzerzieher im Kreis/ Regionalverband (m/w)
- Anzahl der Stunden in der Brandschutzerziehung.
- Anzahl der geschulten Kinder, Schüler, Erwachsene.
- Als Bindeglied zwischen dem Fachausschuss Brandschutzerziehung des Landesfeuerwehrverbandes und den Brandschutzerziehern in seinem Zuständigkeitsbereich fungieren.
- Ein Netzwerk zwischen Brandschutzerziehern, Schulen, Kindertagesstätten und sonstigen Einrichtungen, in denen Brandschutzerziehung und Brandschutzaufklärung betrieben wird, aufbauen und pflegen.
- Brandschutzerziehung und Brandschutzaufklärung durchführen.